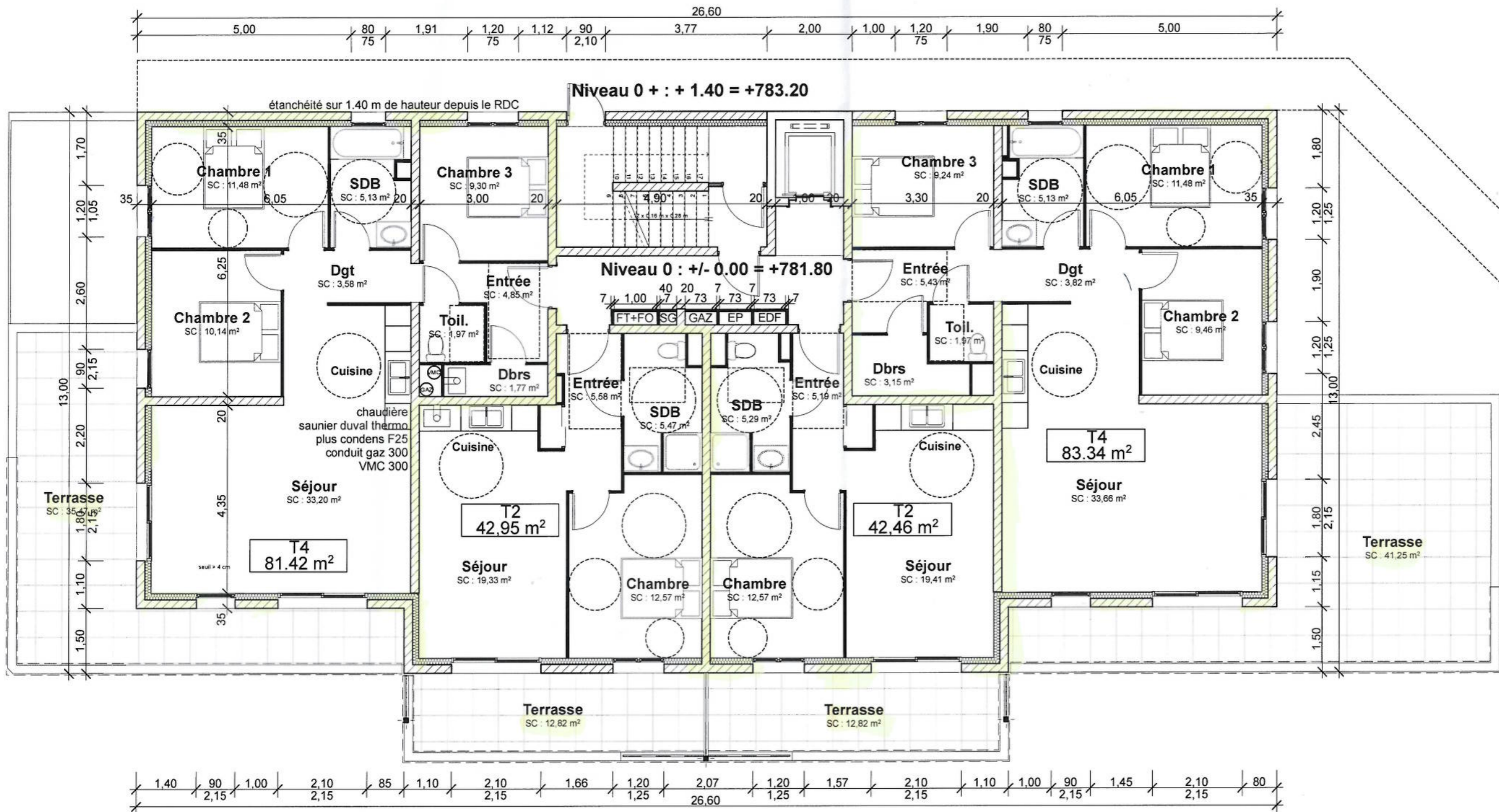


PC PLAN

PLAN DU RDC

Echelle : 1:100



Pièces graphiques non destinées à la construction
 Opération:
 construction d'un bâtiment de 9 logements
COMMUNE DE CRUSEILLES

Maître d'ouvrage :

SARL ALP PCP

Ref Affaire : 17025

Phase : PC PLAN

Ind : A

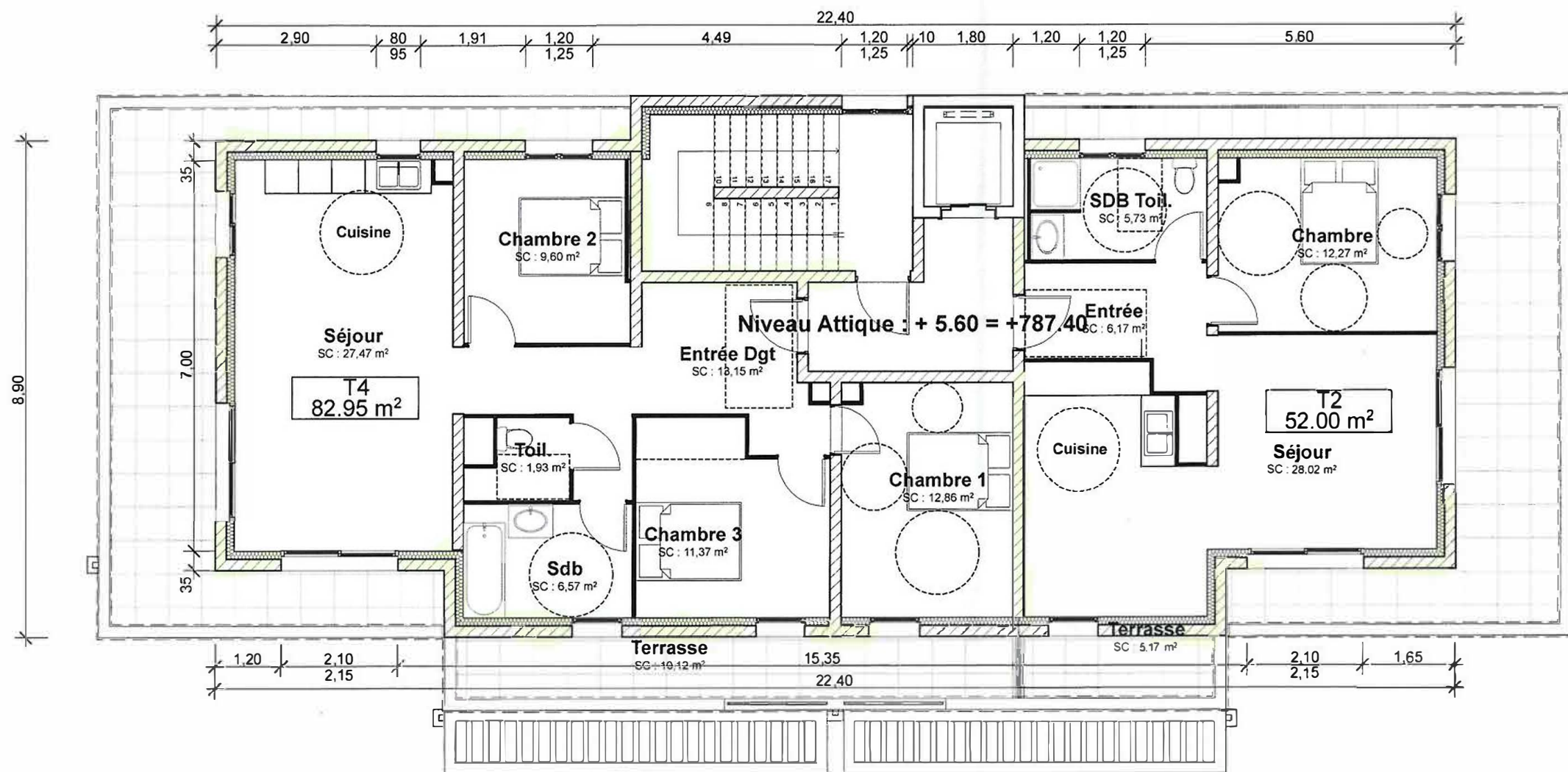
Date : 14/12/2017

Architectes : M&M ARCHITECTES

SARL Atelier d'architecture SPC
 844 route de la Caille
 74350 ALLONZIER LA CAILLE
 +33 (0)4 50 44 22 33
 atelierspc@mmarchitectes.fr
 www.mmarchitectes.fr

ATTIQUE

Attique : 325*60% = 195 m²



PC PLAN

PLAN DE L'ATTIQUE

Echelle : 1:100

Opération:
construction d'un bâtiment de 9 logements
COMMUNE DE CRUSEILLES

Pièces graphiques non destinées à la construction

Maître d'ouvrage :

SARL ALP PCP

Ref Affaire : 17025

Phase : PC PLAN

Ind : A

Date : 14/12/2017

Architectes : 

SARL Atelier d'architecture SPC
844 route de la Caille
74350 ALLONZIER LA CAILLE
+33 (0)4 50 44 22 33
atelierspc@mmarchitectes.fr
www.mmarchitectes.fr

Le Valensol

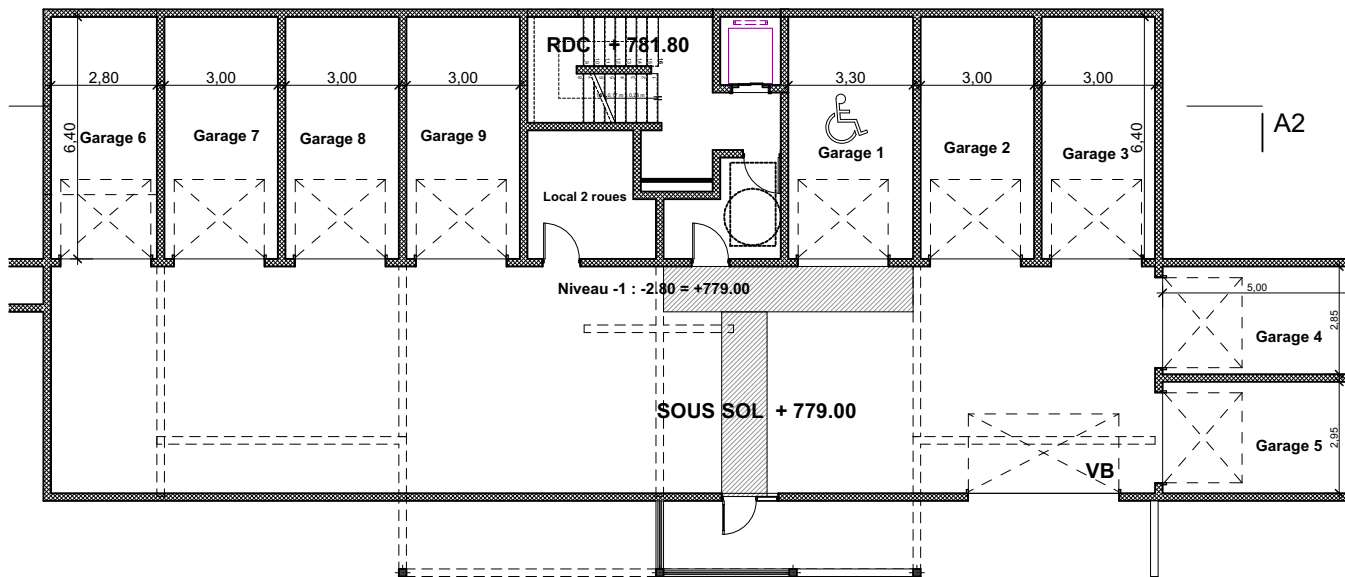
Construction d'un immeuble de 9 logements à CRUSEILLES



Photo non contractuelle



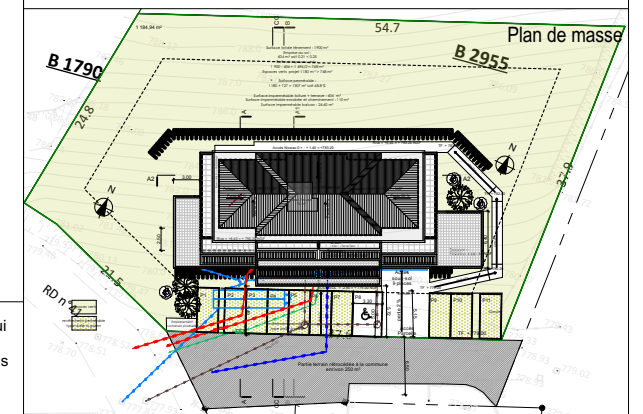
Sous-sol



Niveau : Sous-sol

Tableau des superficies

Garage	Superficie (m ²)
Garage 1	20,72m ²
Garage 2	18,84m ²
Garage 3	18,09m ²
Garage 4	14,59m ²
Garage 5	14,49m ²
Garage 6	18,34m ²
Garage 7	18,09m ²
Garage 8	18,84m ²
Garage 9	18,84m ²



Nota Bene : des modifications sont susceptibles d'être apportées à ce plan et aux aménagements sur ce plan, en fonction des nécessités techniques de la réalisation, administratives et/ou réglementaires, tant en ce qui concerne les dimensions libres que l'équipement. Les surfaces, côtes, niveaux intérieurs et extérieurs, les retombées de poutre, faux-plafonds, gaines, équipements sanitaires et formats des carrelages sont figurés, le cas échéant, à titre indicatif. Les canalisations, barbacanes, descentes EP, les retombées, faux-plafonds, trappes de visite sur les gaines techniques, radiateurs ne sont pas figurés sur les plans. Les soffites ou caissons techniques ne sont pas tous présentés. Les appareils ménagers, le mobilier et les végétaux ne sont pas fournis. La surface de chaque pièce est calculée avec son éventuel placard et est indiquée de manière approximative. Les pentes ne sont pas représentées et seront adaptées en fonction du terrain naturel.