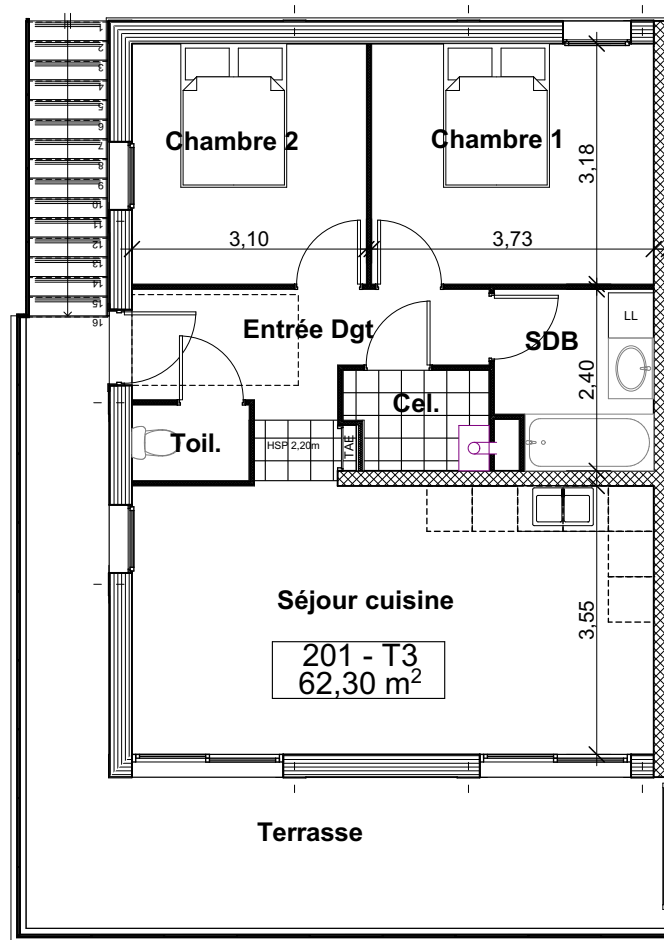




50 Rue de la Charrière
74350 CRUSEILLES
Tél : 06 79 41 96 27/04 50 64 85 05
Contact : alp.pcp@wanadoo.fr
Site internet : www.pressefimmobilier.fr



Résidence Les Coudrets

Construction d'un immeuble de 9 logements à CRUSEILLES



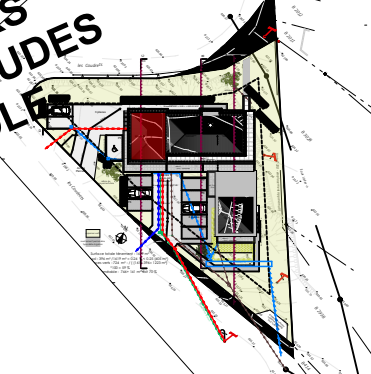
Appartement n° :	201
Type :	T3
Etage :	1er étage

Tableau des surfaces	
Entrée Dgt	5,97m ²
Séjour Cuisine	25,92m ²
Chambre 1	11,86m ²
Chambre 2	9,86m ²
Salle de bains	4,76m ²
Toilettes	1,55m ²
Cellier	2,38m ²
Surface hab.	62,30m ²
Terrasse	23,52m ²



PROVISOIRE
ATTENTE RETOURS
DES BUREAUX D'ETUDES
ET DE CONTROLE

Plan de masse - situation niveau 1er étage



Nota Bene : des modifications sont susceptibles d'être apportées à ce plan et aux aménagements sur ce plan, en fonction des nécessités techniques de la réalisation, administratives et/ou réglementaires, tant en ce qui concerne les dimensions libres que l'équipement. Les surfaces, côtes, niveaux intérieurs et extérieurs, les retombées de poutre, faux-plafonds, gaines, équipements sanitaires et formats des carrelages sont figurés, le cas échéant, à titre indicatif. Les canalisations, barbacanes, descentes EP, les retombées, faux-plafonds, trappes de visite sur les gaines techniques, radiateurs ne sont pas figurés sur les plans. Les soffites ou caissons techniques ne sont pas tous présentés. Les appareils ménagers, le mobilier et les végétaux ne sont pas fournis. La surface de chaque pièce est calculée avec son éventuel placard et est indiquée de manière approximative. Les pentes ne sont pas représentées et seront adaptées en fonction du terrain naturel.