

# L'ATELIER

58 logements collectifs  
Route du Barioz - ARGONAY



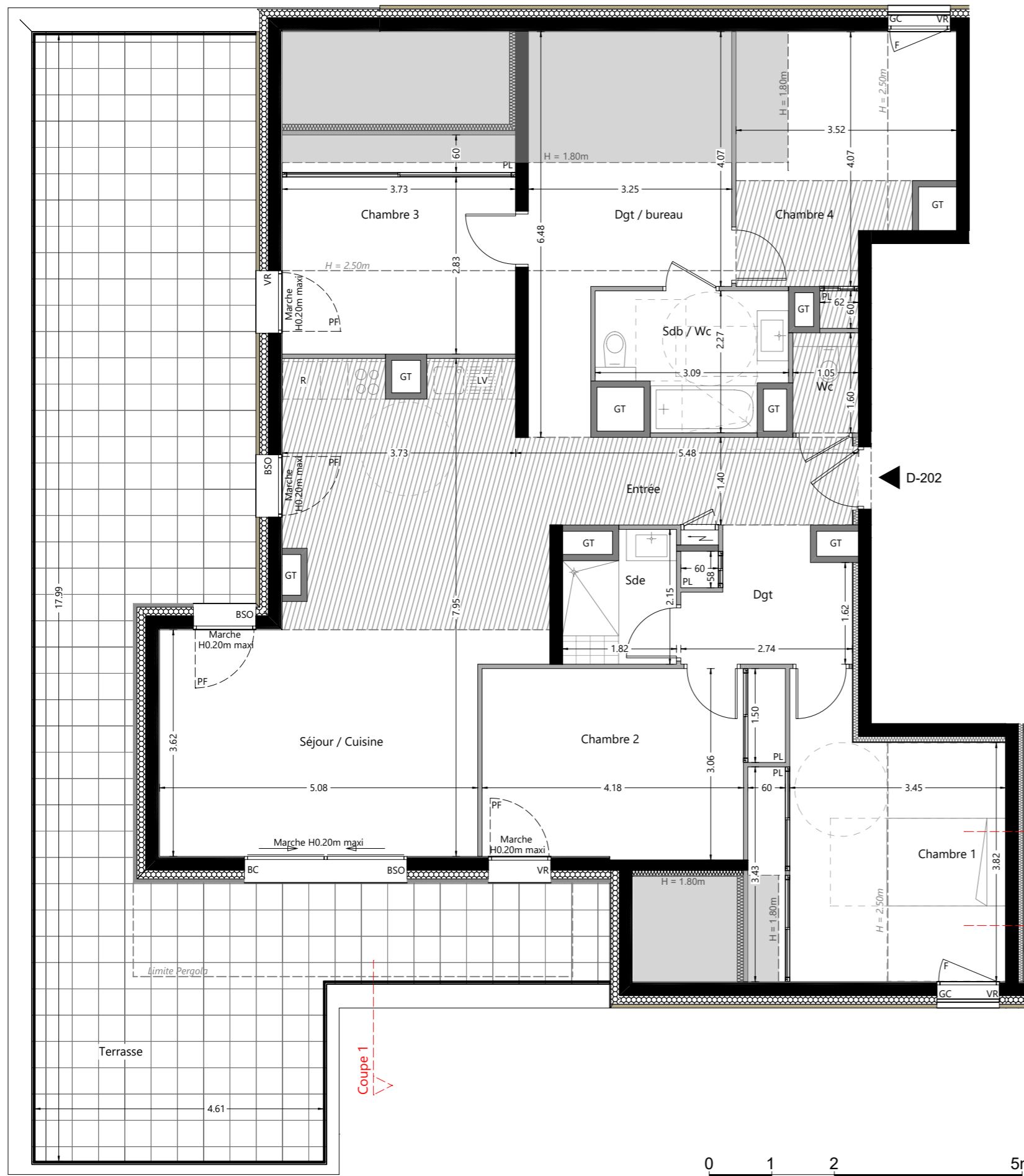
Une co-réalisation signée



| ETAGE   | N° APPART. | TYPE |
|---------|------------|------|
| Combles | D-202      | T5   |

|                                 |                             |                            |
|---------------------------------|-----------------------------|----------------------------|
| Entrée                          | 7.53 m <sup>2</sup>         |                            |
| Dgt y compris placard           | 5.32 m <sup>2</sup>         |                            |
| Sdb / Wc                        | 5.88 m <sup>2</sup>         |                            |
| Wc                              | 1.45 m <sup>2</sup>         |                            |
| Sde                             | 3.47 m <sup>2</sup>         |                            |
| Dgt / bureau                    | 8.85 m <sup>2</sup>         | 6.80 m <sup>2</sup>        |
| Chambre 1 y compris placard     | 15.58 m <sup>2</sup>        | 0.84 m <sup>2</sup>        |
| Chambre 2 y compris placard     | 13.43 m <sup>2</sup>        |                            |
| Chambre 3 y compris placard     | 11.15 m <sup>2</sup>        | 1.64 m <sup>2</sup>        |
| Chambre 4 y compris placard     | 11.02 m <sup>2</sup>        | 1.74 m <sup>2</sup>        |
| Séjour / Cuisine                | 35.35 m <sup>2</sup>        |                            |
| <b>TOTAL HABITABLE</b>          | <b>119.03 m<sup>2</sup></b> |                            |
| <b>SURFACE UTILE INF. 1.80m</b> |                             | <b>11.02 m<sup>2</sup></b> |

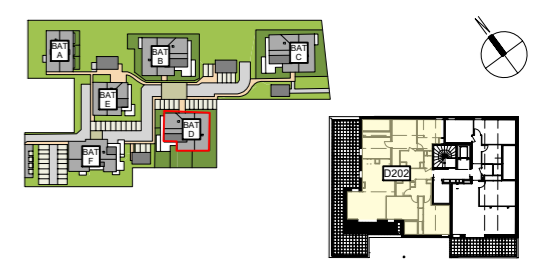
|          |                      |
|----------|----------------------|
| Terrasse | 68.45 m <sup>2</sup> |
|----------|----------------------|



Coupe 2  
Coupe 3

Les placards sont compris dans la surface des pièces.

- LEGENDE**
- F FENETRE
  - PF PORTE FENETRE
  - LL LAVE-LINGE
  - BC BAIE COULISSANTE
  - LV LAVE-VAISSELLE
  - VR VOLET ROULANT
  - R REFRIGERATEUR
  - BSO BRISE SOLEIL ORIENTABLE
  - GC GARDE-CORPS
  - HAUTEUR INFÉRIEURE A 1.80M
  - ESPACE TECHNIQUE ELECTRIQUE DU LOGT.
  - FAUX-PLAFOND OU SOFFITE : HSFP mini 2.20m
  - RETOMBEE DE POUTRE
  - CLOISON DÉMONTABLE
  - Hauteur sous plafond des pièces principales sauf mention particulière : 2.50m



De Jong Architectes  
14 rue du Pré Paillard 74940 Annecy

**NOTA BENE** : Des modifications ou des adaptations sont susceptibles d'être apportées à ce plan en fonction des impératifs techniques et des tolérances d'exécution lors de la réalisation, tant en ce qui concerne les dimensions que les équipements. Les éléments indiqués en pointillé ne sont pas fournis, sauf information contraire. Les canalisations, barbacanes, descentes d'eaux pluviales, retombées, faux-plafond, trappes de visite, radiateurs, soffites ou caissons techniques, tout comme les pentes ne figurent pas sur ce plan. Les surfaces des appartements, balcons, terrasses, jardins sont données à titre indicatif, la surface des placards est comprise dans la surface de la pièce correspondante

**PLAN DE COMMERCIALIZATION**  
plan non contractuel susceptible de modifications  
13 MARS 2024 Echelle : 1/75e